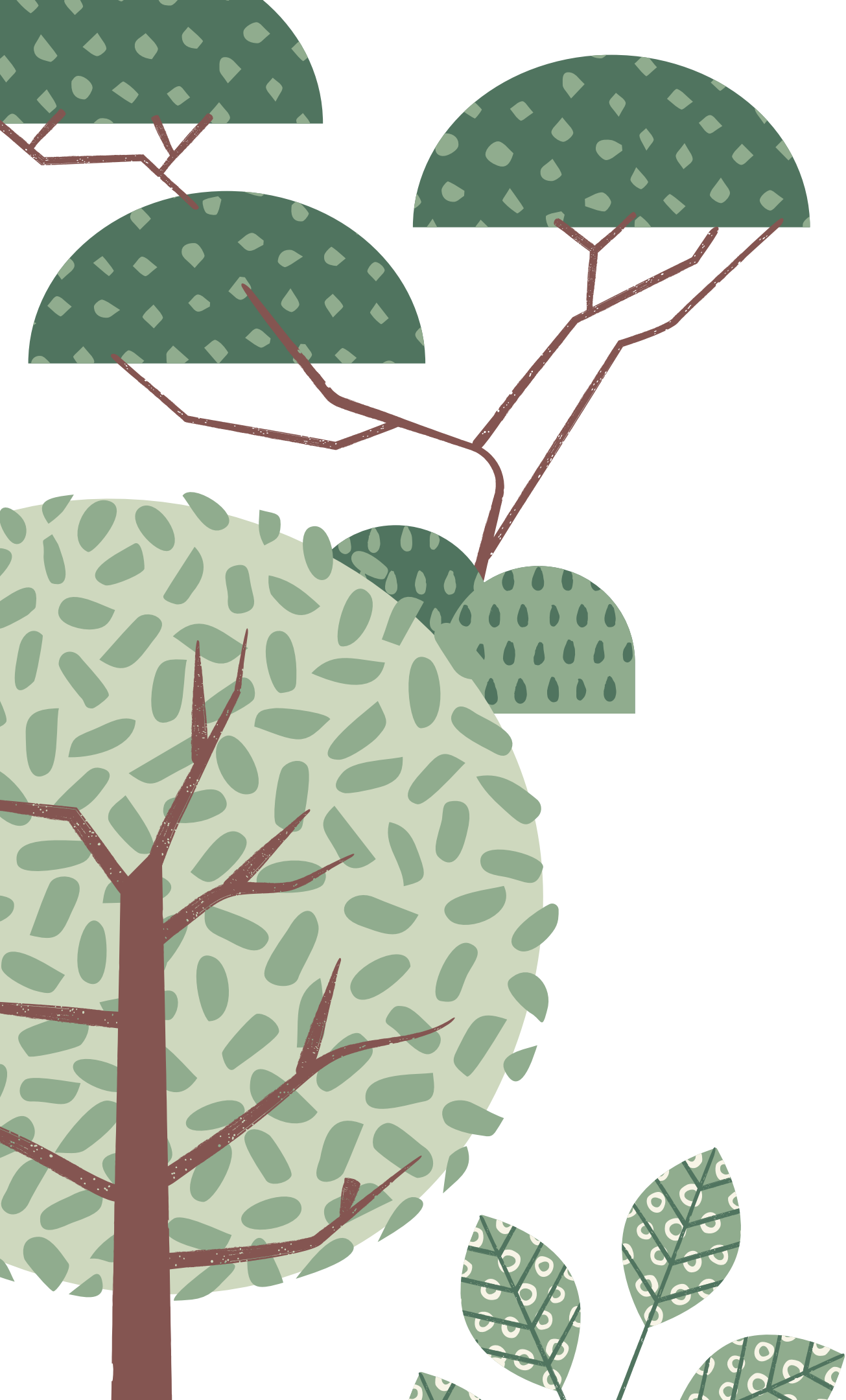


IL TEMPO NATURALE GOCCIA A GOCCIA

LABORATORIO DI COLTIVAZIONE
IDROPONICA IN SERRA

CLASSI IB e IIA con la collaborazione di Denise Vitale IIC SSIG
IC OMODEO BEETHOVEN

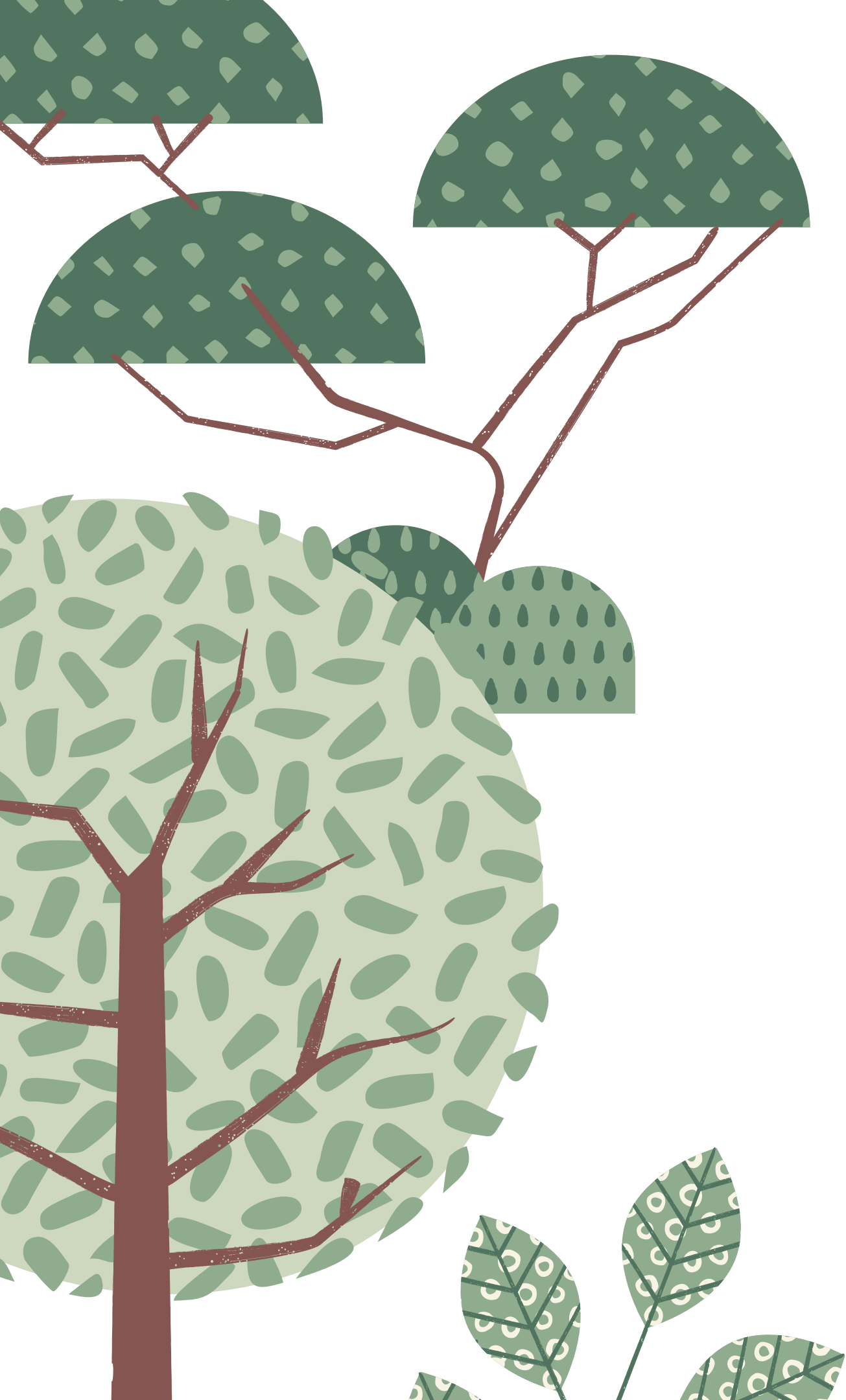


IL TEMPO NATURALE

GOCCIA A GOCCIA

laboratorio di coltivazione idroponica
classi IB e IIA SSIG OmodeoBeethoven





IB
SERRA IDROPONICA
DI CLASSE

I IA



Kit Miniserra Idroponica

- Lampada led a tre modalità di illuminazione
- Serbatoio
- Due vasi
- Alimentatore elettrico
- Indicatori luminoso e sonoro del livello dell'acqua
- vermiculite
- Acqua di rubinetto
- Semi di pomodoro San Marzano nano e peperoncino rosso



Pomodoro San Marzano e Peperoncini rossi



KMZERO



Coltivazione idroponica, può essere fatta anche in casa. Senza terra, bastano pochi litri di acqua per avere ortaggi ed erbe tutto l'anno

L'ILLUMINAZIONE AUTOMATICA



La luce si accende automaticamente 16 ore al giorno e si spegne per 8 ore) riproduce lo spettro della luce naturale con tecnologia a basso consumo e risparmio energetico

IL LABORATORIO DEL TEMPO NATURALE

Abbiamo costruito la mini serra idroponica seguendo le istruzioni del manuale allegato alla confezione. Abbiamo montato la lampada al serbatoio, sistemato la vermiculite nei vasetti, e proceduto alla semina; abbiamo riempito di acqua corrente fino al livello indicato all'interno del serbatoio, inserito i vasi e collegato l'alimentatore alla corrente. Il segnale acustico ed il led rosso hanno segnalato la necessità di aggiungere altra acqua ed il led verde con l'interruzione del segnale acustico ci hanno confermato che la serra era pronta.



eee



L'ACQUA

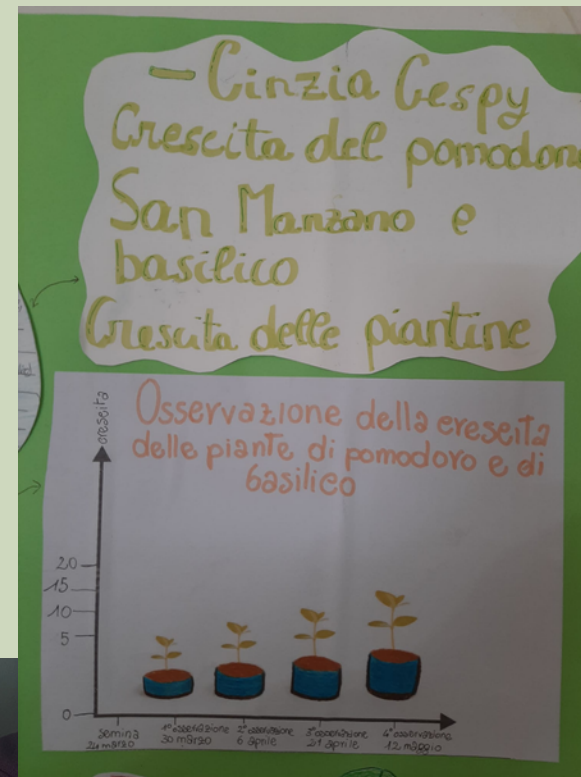
La serra utilizza sempre la stessa acqua senza necessità di innaffiare o concimare ulteriormente le piante attraverso una tecnica ecologica e sostenibile che riduce notevolmente l'utilizzo di risorse naturali (acqua e suolo).

In idroponica, l'acqua con sostanze nutritive può essere riutilizzata. In questo modo è possibile ottenere risparmi in acqua e nutrienti fino al 50% rispetto all'irrigazione convenzionale

eee



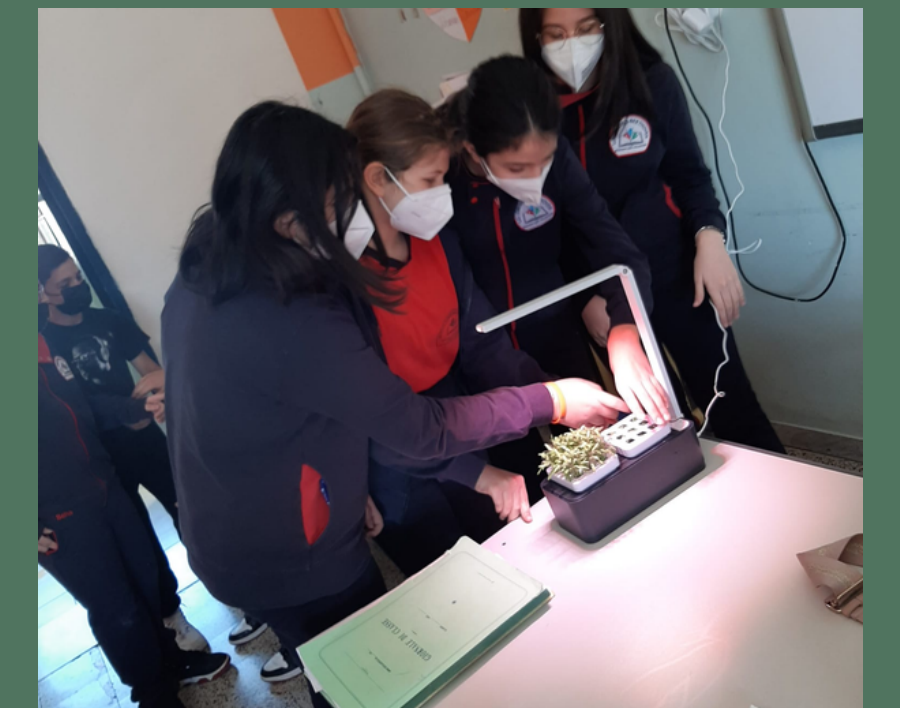
misurare



confrontare



osservare

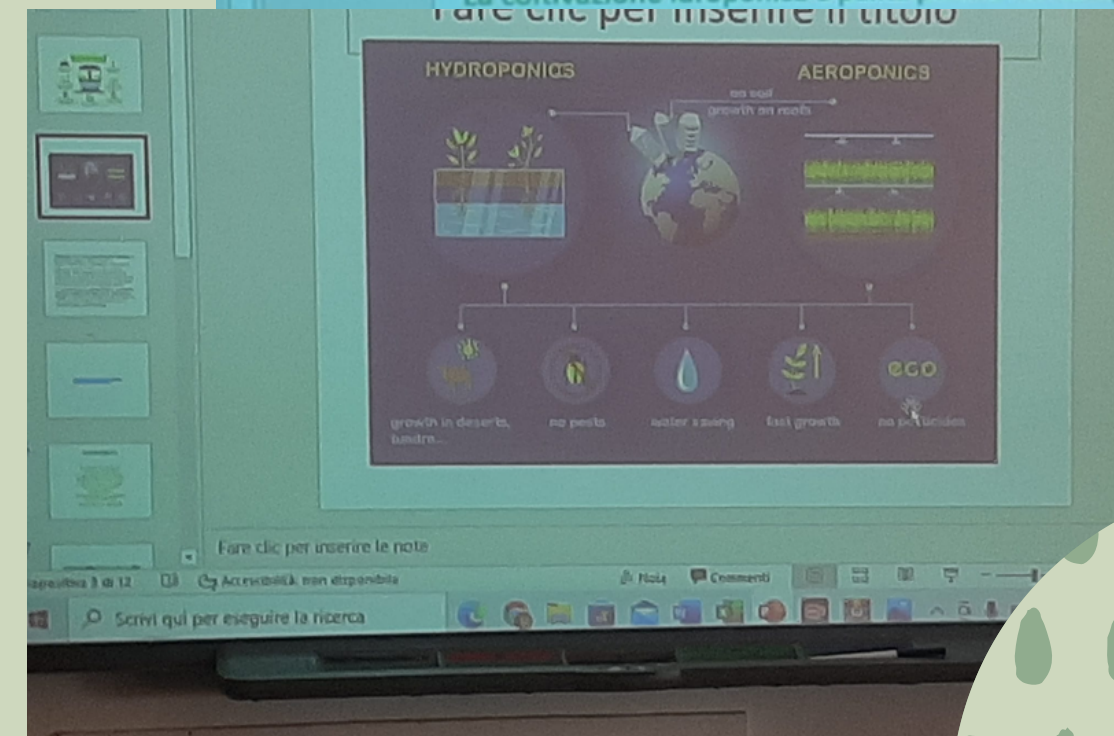
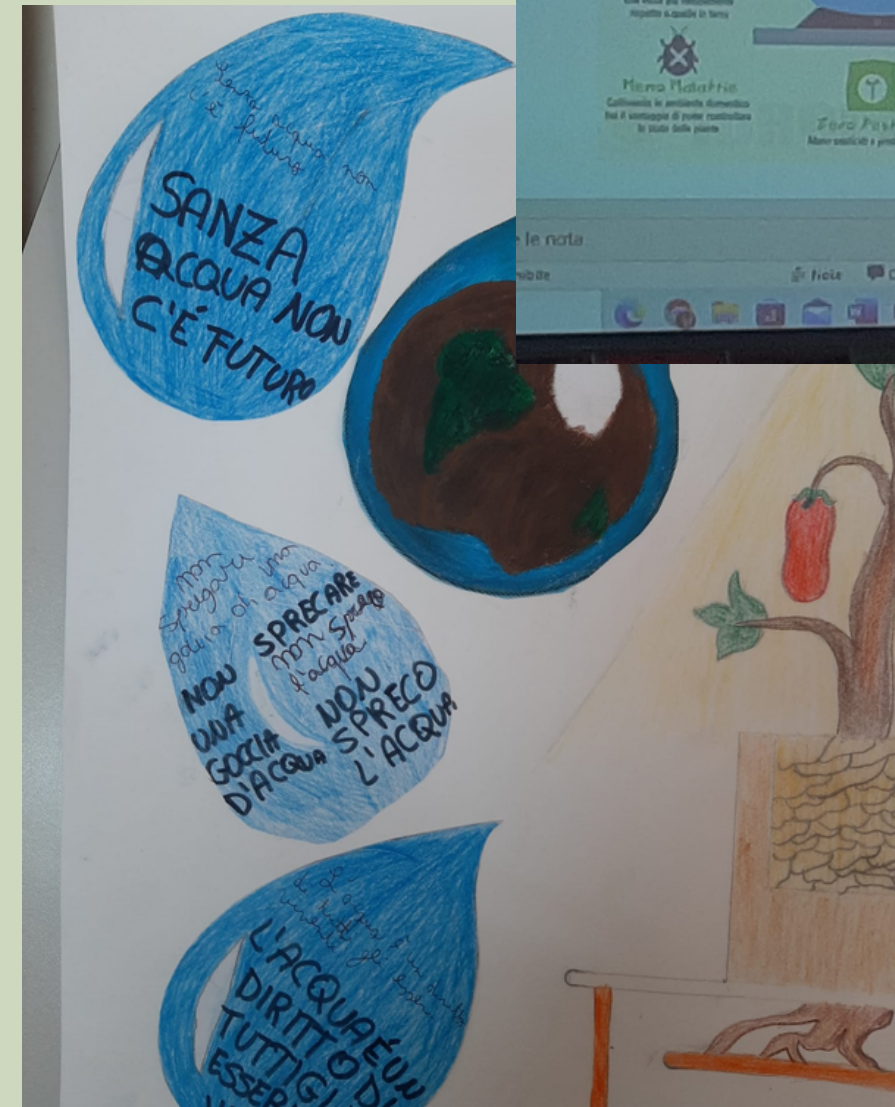
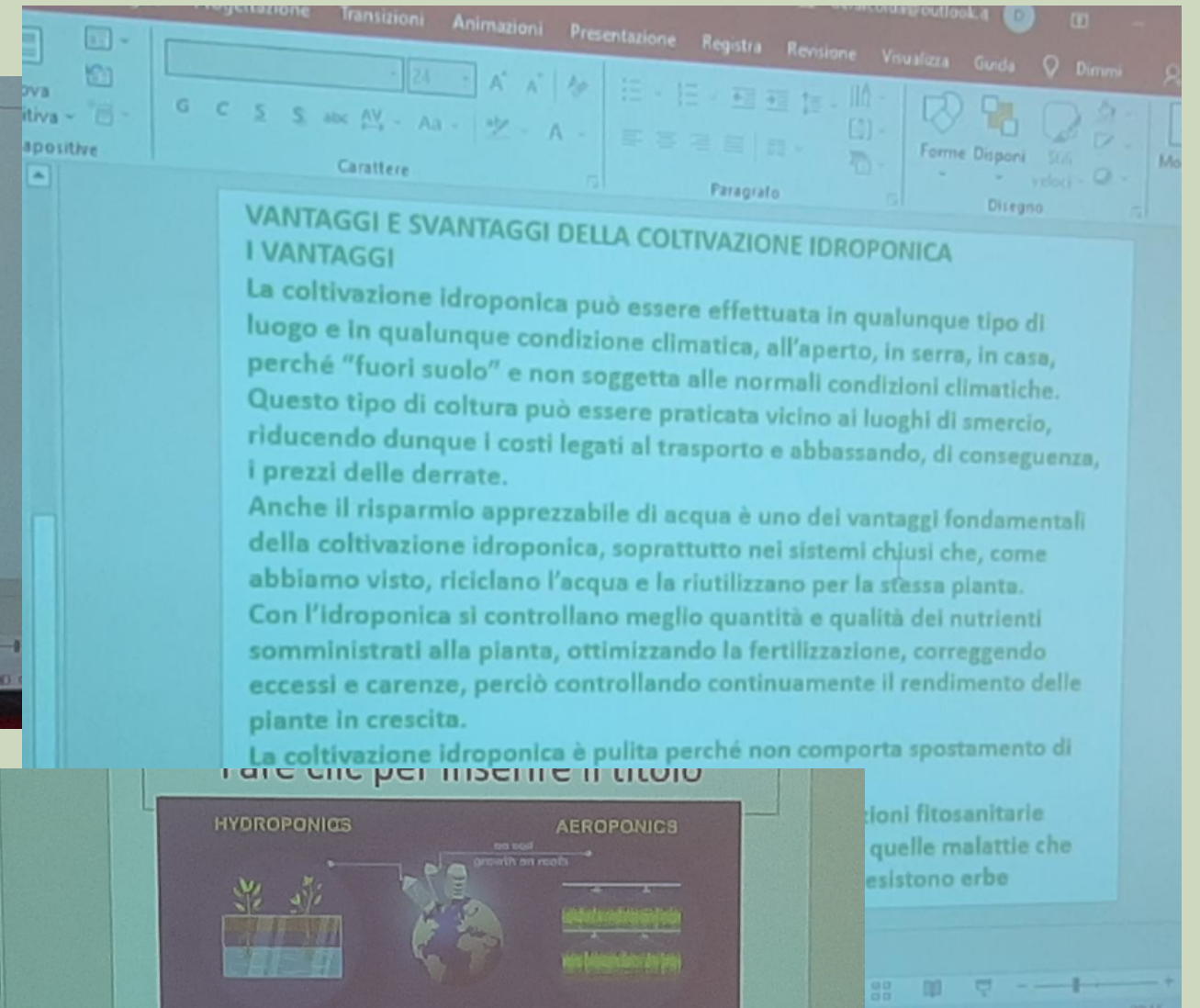
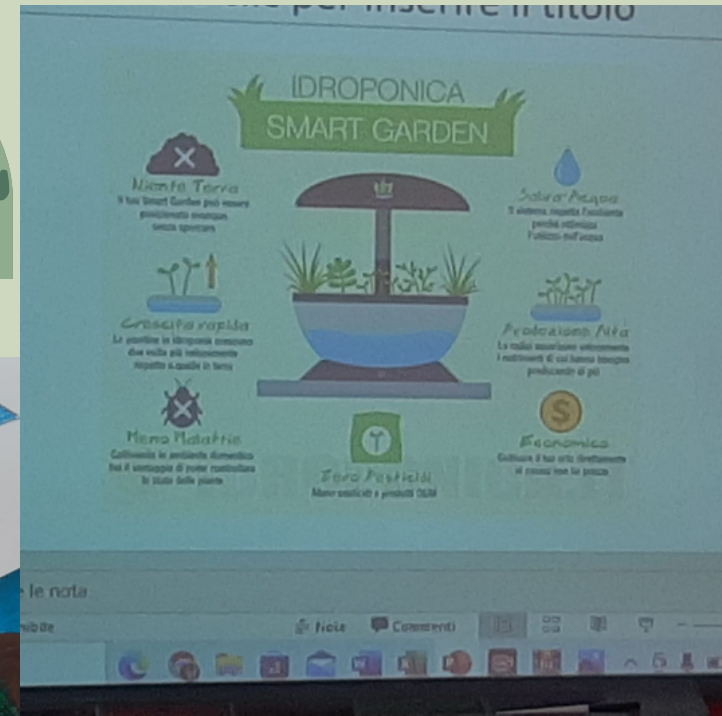
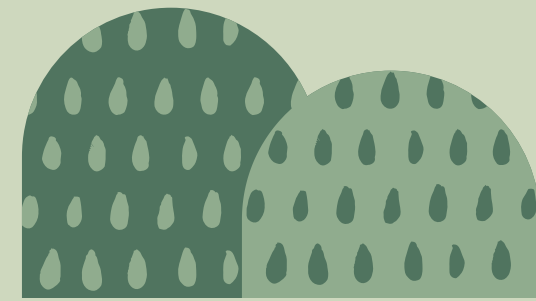


analizzare



Goccia a
goccia

comprendere



crescere



Goccia a
goccia



La **coltivazione idroponica** è una preziosa risorsa per la produzione di **CIBO** in un mondo in cui le terre coltivabili sono, complessivamente, sempre meno, e la popolazione tende ad aumentare a ritmi incalzanti in alcune aree del globo. Un tassello, dunque, dell'**AGRICOLTURA SOSTENIBILE**



La **coltivazione idroponica** può essere effettuata in **qualsunque tipo di luogo** e in qualunque condizione climatica, all'aperto, in serra, in casa, perché "fuori suolo" e non soggetta alle normali condizioni climatiche

Nelle coltivazioni tradizionali, i **pesticidi** o altre sostanze chimiche utilizzate in agricoltura possono contaminare la qualità della terra. Questo sistema, **riduce anche il numero di malattie** e problematiche legate alla coltivazione che succede normalmente nell'agricoltura



IL TEMPO NATURALE

GOCCIA A GOCCIA

LABORATORIO DI COLTIVAZIONE
IDROPONICA IN SERRA

CLASSI IB e IIA

con la collaborazione di
Denise Vitale IIC
SSIG

IC OMODEO BEETHOVEN

PROF.SSA IDA DE FALCO

